

DLOUHÁ

Bytová jednotka

2NP

2.2

2 + kk

Podlahová plocha

90,8 m²

Užitná plocha bytu 90,46 m²

Vnitřní konstrukce 3,68 m²

Balkon 2,70 m²

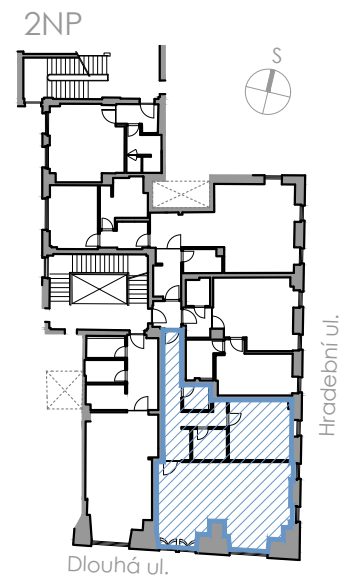
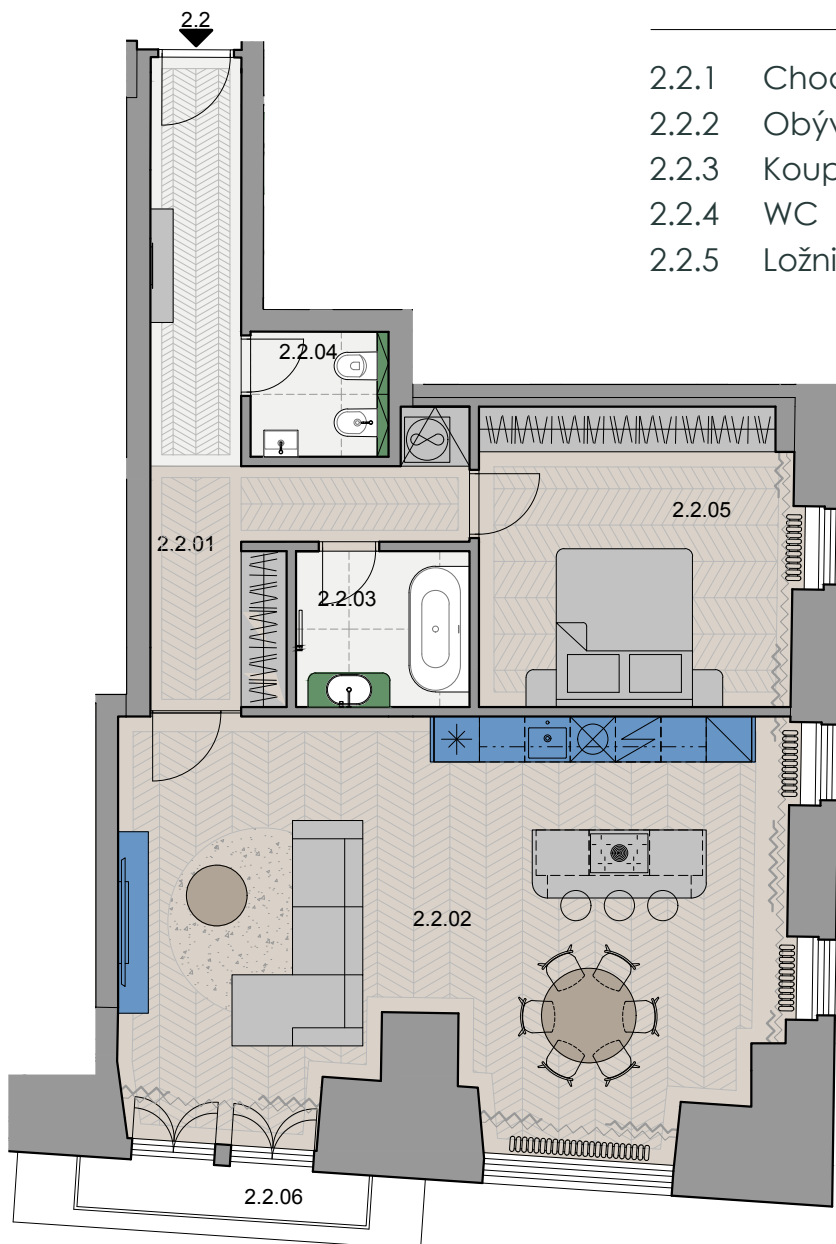
2.2.1 Chodba 15,70 m²

2.2.2 Obývací pokoj + kuchyň 47,74 m²

2.2.3 Koupelna 4,93 m²

2.2.4 WC 3,55 m²

2.2.5 Ložnice 18,54 m²



0 1 2 3 4 5 m