

DLOUHÁ

Bytová jednotka

2NP

2.3

2 + kk

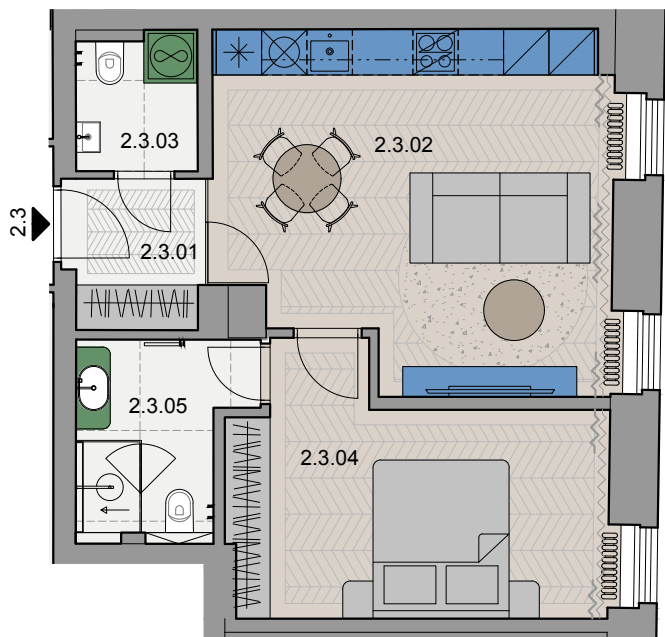
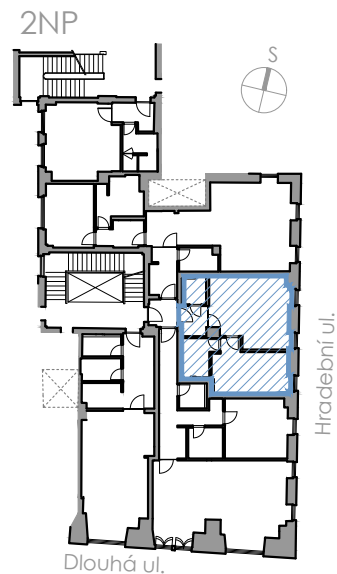
Podlahová plocha

54,6 m²

Užitná plocha bytu 55,83 m²

Vnitřní konstrukce 2,2 m²

2.3.1	Chodba	3,85 m ²
2.3.2	Obývací pokoj + kuchyň	26,21 m ²
2.3.3	WC	3,64 m ²
2.3.4	Ložnice	15,18 m ²
2.3.5	Koupelna	6,95 m ²



0 1 2 3 4 5 m